



# あいびす

## かわらばん

平成31年1月号 No.33

高田福祉会 ケアホームあいびす

〒943-0146

上越市とよば 107 イル・クオーレとよば2F

TEL025-527-2236 FAX025-527-2237

ホームページアドレス・ブログ

<http://www.takadafukushikai.com/>

# 明けましておめでとうございます!!

あいびす職員一同、皆様の日頃からのご理解、ご協力に心からお礼申し上げます。  
本年も宜しくお願い致します。

年末年始!!

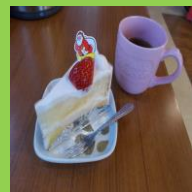
利用者様の力をかりて恒例の門松作り!!

今年初企画の習字教室!!

小学生と触れ合い利用者様もにっこり (\*^\_^\*)

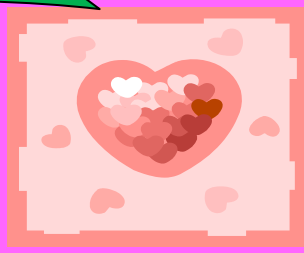


### クリスマス&忘年会



美味しい料理を囲んでカンパイ!!

### 職員紹介



今月の職員は!! 阿部綾子さんです (^v^)  
昨年結婚し、新保さんから阿部さんになった  
新婚ホヤホヤ幸せいっぱいです♡  
職場では中堅職員になり責任感も芽生え、頼もしい職員になってきました!

### 今後の予定

- ・ 榊神社へ初詣
- ・ あいびす餅つき大会
- ・ あいびす食堂オープン

あいびす食堂とは地域の皆様に御利用者が作った食事を御利用者がおもてなしをするという企画です。

沢山のご参加お待ちしております。

詳細は来月のあいびすかわらばんをご覧ください。

### 寄付のお願い

あいびすでは御利用者が地域の役に立つ、地域で活躍することに力を入れています。

今回、新たな取り組みとして、雑巾を作り、小学校等に寄付をしようと考えています。

そこで、ご自宅にある未使用のいらないタオルがありましたら寄付して頂けると幸いです。

随時受け付けていますのでよろしくお願い致します。

# あいびす食堂オープン

寒くて布団やコタツから出れない毎日を送っていませんか？

たまにはお昼のご飯作りをさぼったりしたくなったりしませんか？

ケアホームあいびすでは、地域のお子様からお年寄りの方々と交流を深めたい  
と思い、美味しい昼食を用意しお待ちしております

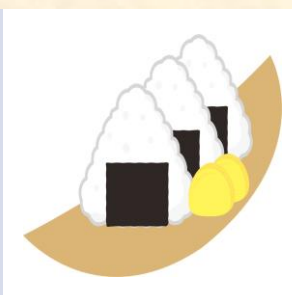
・日時 平成31年1月23日(水)

11時30分~12時30分ごろ

・場所 イル・クオーレとよば2階ケアホームあいびす

(畑齒科の2階。南側の玄関よりお入りください)

・昼食 竹の子汁・おにぎり・漬物・デザート・お茶



♪食事代金はかかりません。

♪竹の子汁、おにぎりは、沢山用意していますが、数に限りがありますので、  
ご了承くださいませよう、お願いいたします。(約30食)

♪ご近所お誘いのうえ、足元に気を付けてお越しください。

上越市とよば107 イル・クオーレとよば2階

ケアホームあいびす

問い合わせ：電話025-527-2236

担当：中村